

ASM500

DXF~GERBER

双方向トランスレータ

概要

ASM500 は、AutoCAD（または他の製図プログラム）を使用しながら、フォト・プロットングのために Gerber データを必要とする設計者のための、低コストでパワフルな DXF-GERBER トランスレータです。シンプルなメニューにより、変換処理過程をステップごとに進むことができます。特別な機能により、ブロックからフラッシュへの割り当てや、ポリライン幅からのドロー・アパーチャーの設定を自動で行うことができます。

パワフルな Gerber ビューア GBRVU は、48 レイヤまで同時に表示することができ、プロット過程に入る前に、すばやく Gerber データを検証することができます。

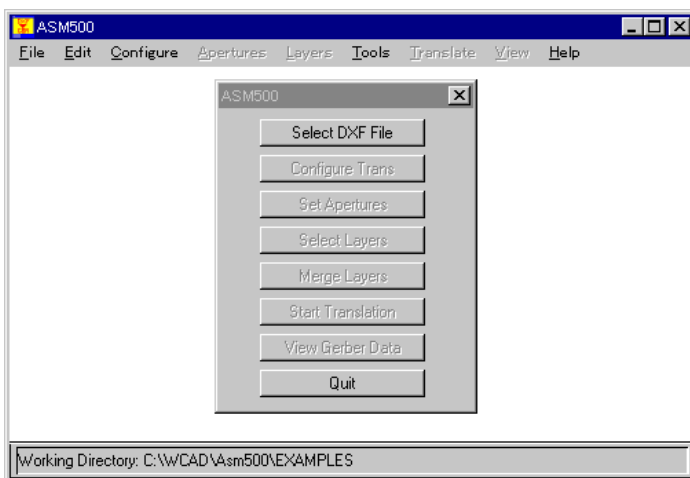
ASM 500 は、従来のフォトプロッターのための標準 RS74D と、エンベデッド・アパーチャーを持つ RS274X も出力することができます。

アプリケーション

- ◆ PCBs
- ◆ Tooling Fixtures
- ◆ Silk-screens

機能

- ◆ UNIX/Windows 上で動作
- ◆ Nested block のサポート
- ◆ Hatching のサポート
- ◆ Block から flash への変換
- ◆ Circular 補間
- ◆ Polyline から draw への変換
- ◆ UCS 座標のサポート
- ◆ Circle & donuts から flashe へ
- ◆ FIRE 9000 Autoplot と RS274X
- ◆ テキスト SHX のサポート
- ◆ Block 属性 text のサポート



メイン・メニュー

ASM 500 では、Gerber データを生成するまでの過程がステップ毎にメニューにより簡単に進行されます。各ボタンをクリックするとダイアログ・ボックスが開きます。設定をすべて記入し（あるいはデフォルトを用いて）次のボタンへ進んで下さい。

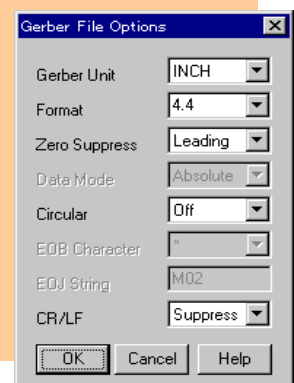
トランスレータの構成

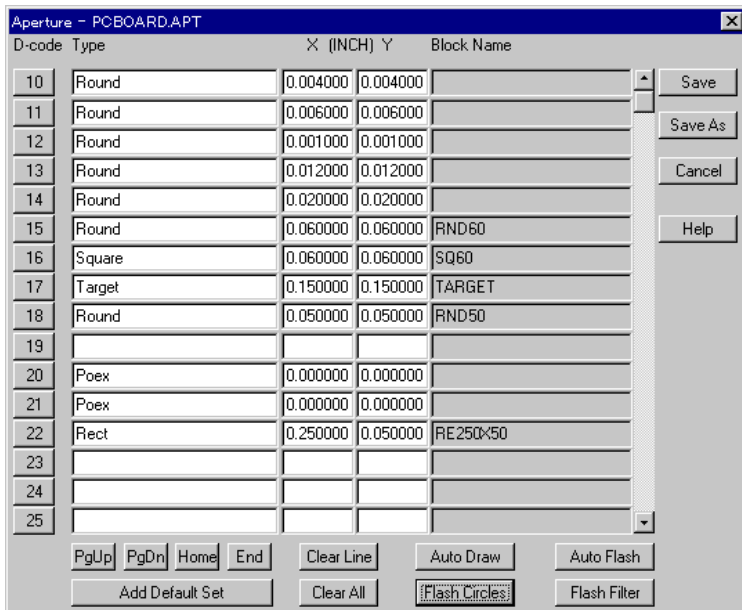
ASM 500 の動作は、ユーザーが簡単に構成することができます。

例えば出力に関しては、標準 RS274D、先進の RS274X、または MDA Autoplot から選択できます。ASM 500 はその設定を ".ini" ファイルの中に記憶するので、次にプログラムを使用する際は、変更が無い限り再入力する必要はありません。

出力 Gerber ファイルの構成

ASM 500 では、Gerber フォーマット、データ・モード、CR/LF の扱いについて、あなたのフォトプロッタに合わせてコントロールすることができます。





アパーチャーの設定

Gerber ファイルを得るためには、それに使用するアパーチャーを定義しなくてはなりません。ASM 500 には使いやすいアパーチャー・メニューが用意されています。メニューには以下の特別機能ボタンがあります。

Auto flash - 自動的に DXF ファイルのブロックを検索し、アパーチャー・リストへ各名前を書き込みます。あなたは、ブロックに対応されるフラッシュのサイズと形状を定義するだけで大丈夫です。

Auto Draw - 自動的に DXF ファイルを検索し、全てのポリラインの幅を認識します。そして、ユニークな各ポリライン幅から、それぞれに等しい直径でアパーチャーを作成します。

サークル & ドーナツからフラッシュへの変換

設計者によっては、サーキット・パッドにサークルやドーナツが使われます。ASM 500 はサークルやドーナツをフラッシュに変換することができます。

変換するレイヤの選択

変換のパラメータ設定は、レイヤ毎に行えます。必要であれば、Gerber 出力ファイル名も変更することができます。

Gerber から DXF への変換 - GBR2DXF

ASM 500 には、Gerber から DXF への逆方向トランスレータも用意されています。GBR2DXF は、ドキュメンテーションやパッケージをしている機械設計者に、PCB レイアウト・ソフトウェアから生成された Gerber データを転送する場合に理想的なプログラムです。豊富なオプション機能により、最も能率的な方法でデータの変換を行うことができます。

Gerber 表示/プロット - GBRVU

ASM 500 には、Gerber を表示/プロットするための GBRVU も用意されています。これにより、意図した通りにデータが変換されたかどうか、確認することができます。

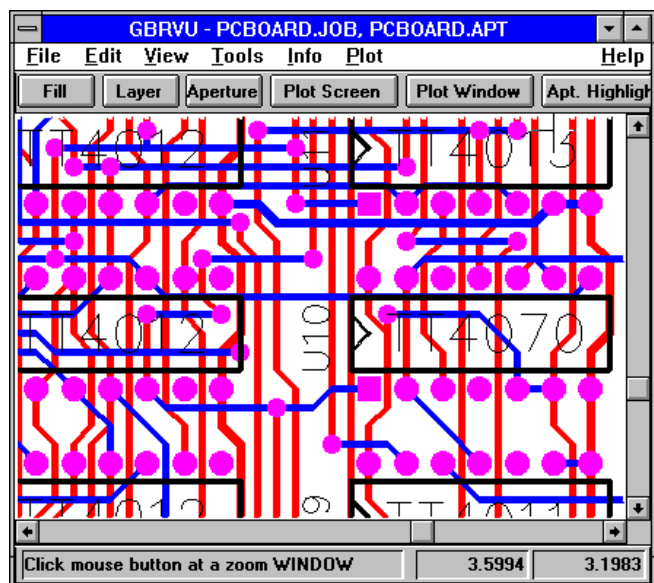
プラットフォーム

UNIX 版 :

SunOS, Solaris, HPUNIX, AIX

Windows 版 :

Windows 95/98/2000/NT/XP/7



国内代理店 :

アートワーク・ソリューションズ合同会社
東京都八王子市越野 11-13 Ⅲ-107
Tel: 042-675-6345 Fax: 042-675-6345
E-mail: yamamoto@artwork-solutions.co.jp

開発元 :

ARTWORK CONVERSION SOFTWARE, INC
417 Ingalls St., Santa Cruz, CA 95060, USA
Tel: 831-426-6163 Fax: 831-426-2824
Email: info@artwork.com
www.artwork.com